

# Dopravní opatření při akci : most ev.č. 286-012a přes Jilemku v Jilemnici

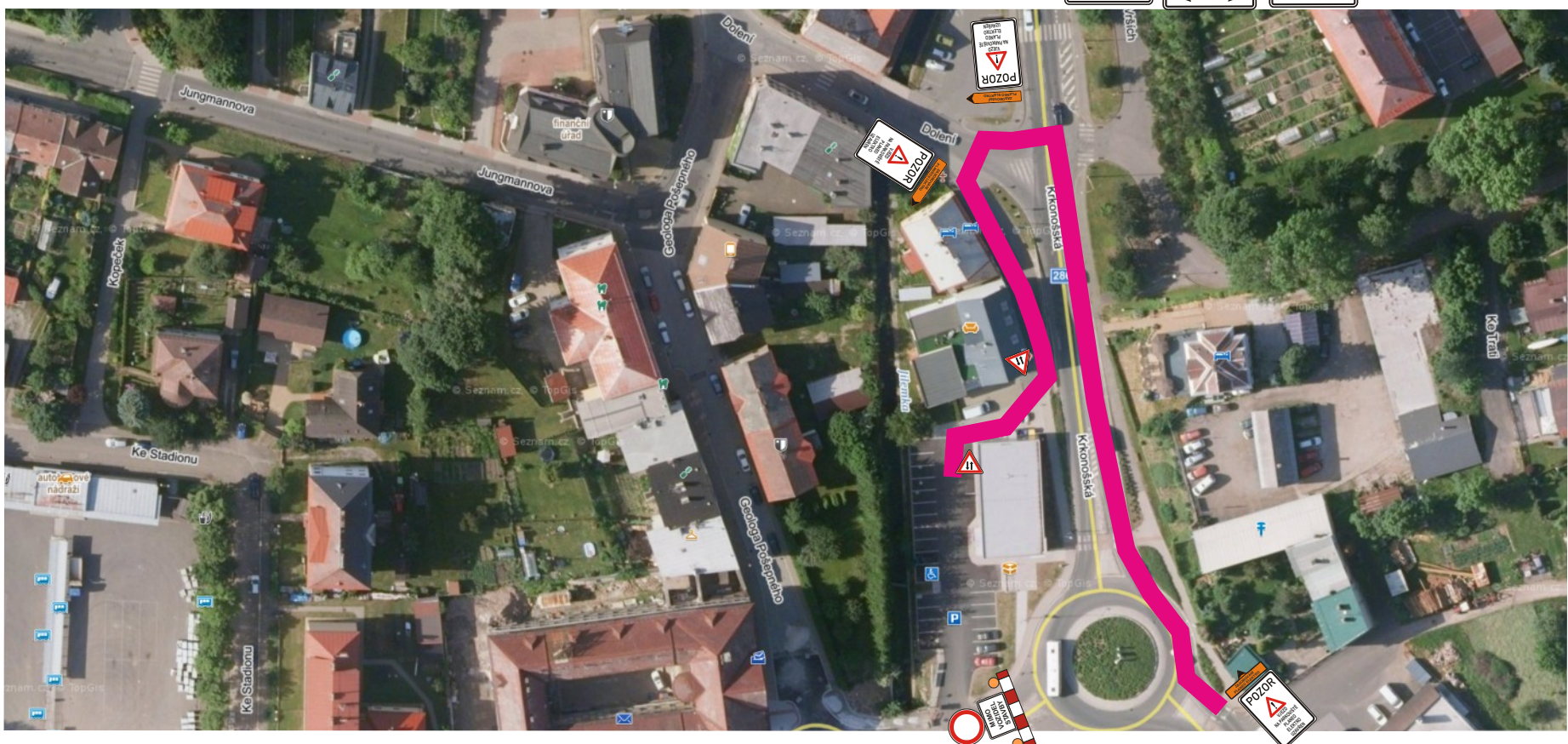
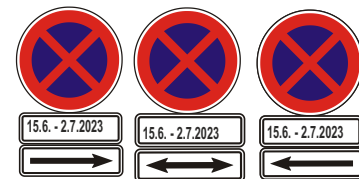
**15.6. - 2.7.2023**

- uzavřený úsek s výjezdem na parkoviště Planeo Elektro
- obchůzná trasa
- objízdna trasa ZÁSOBOVÁNÍ Planeo Elektro



vyparkování parkoviště u Planeo Elektra

DZ B 28, E 13, E 8a, E 8b, E 8c budou osazeny týden před zahájením prací, t.j. 08.06.2023



Zhotovitel:			<b>AZ SANACE<sup>®</sup> a.s.</b>	
Kreslil:	PhDr. Denisa Pešková / tel.: 605 320 200 / e-mail: info@dzdzh.cz		<b>DOPRAVNÍ ZNAČENÍ DZDH s.r.o.</b> Vítkovická 224/98a 500 04 Hradec Králové IČO: 179 88 756 DIČ: CZ17988756 tel.: 605 477 445, 605 320 200 email: info@dzdzh.cz	
Zodp. projektant:	PhDr. Denisa Pešková / tel.: 605 320 200 / e-mail: info@dzdzh.cz			
Kontroloval:	Bc. Jan Pazdziora / tel.: 605 477 445 / e-mail: info@dzdzh.cz			
Kraj: Liberecký	Okres: Semily	Obec: Jilemnice		
Akce:			DATUM	27.4.2023
most ev.č. 286-012a přes Jilemku v Jilemnici DOPRAVNĚ INŽENÝRSKÁ OPATŘENÍ			Č. ZAKÁZKY	23035
			STUPEŇ PD	DIO
			MĚŘITKO	-
			FORMÁT	A3



# Dopravní opatření při akci : most ev.č. 286-012a přes Jilemku v Jilemnici

3.7.- 30.9.2023

- uzavřený úsek
- obchůzná trasa



Zhotovitel:		<b>AZ SANACE<sup>®</sup> a.s.</b>	
Kreslil:	PhDr. Denisa Pešková / tel.: 605 320 200 / e-mail: info@dzh.cz	<b>DOPRAVNÍ ZNAČENÍ DZDH s.r.o.</b> Vičkovická 224/98a 500 04 Hradec Králové IČO: 179 88 756 DIČ: CZ17988756 tel.: 605 477 445, 605 320 200 email: info@dzh.cz	
Zodp. projektant:	PhDr. Denisa Pešková / tel.: 605 320 200 / e-mail: info@dzh.cz		
Kontroloval:	Bc. Jan Pazdziora / tel.: 605 477 445 / e-mail: info@dzh.cz		
Kraj: Liberecký	Okres: Semily	Obec: Jilemnice	
Akce:		DATUM	27.4.2023
<i>most ev.č. 286-012a přes Jilemku v Jilemnici</i>		Č. ZAKÁZKY	23035
DOPRAVNĚ INŽENÝRSKÁ OPATŘENÍ		STUPEŇ PD	DIO
		MĚŘITKO	-
		FORMÁT	A3



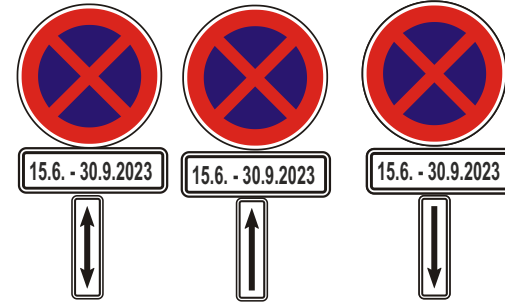
# Dopravní opatření při akci : most ev.č. 286-012a přes Jilemku v Jilemnici

15.6. - 30.9.2023

## DETAIL : TRASA BUS

— úsek pro vyparkování vozidel

DZ B 28, E 13, E 8a, E 8b, E 8c budou osazeny týden před zahájením prací, t.j. 08.06.2023



ul. V Jilmu

— část ulice V Jilmu - zjednosměrněna



ul. Roztocká



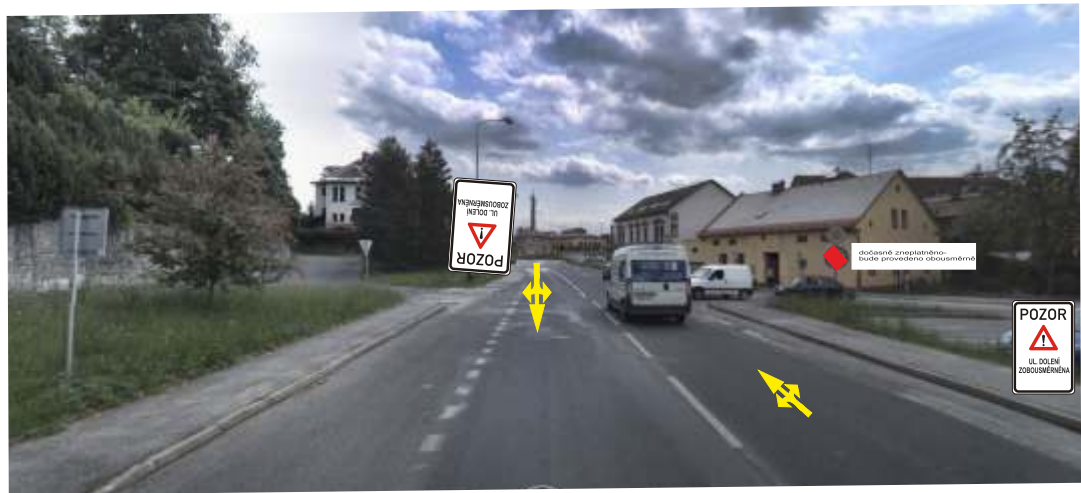
ul. V Jilmu



# Dopravní opatření při akci : most ev.č. 286-012a přes Jilemku v Jilemnici

15.6. - 30.9.2023

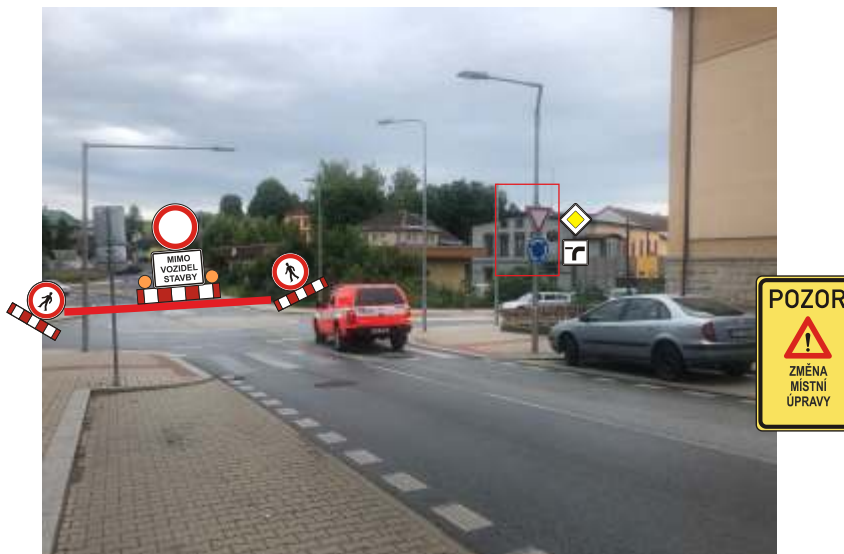
## DETAIL : zobousměrněna ul. Dolení



# Dopravní opatření při akci : most ev.č. 286-012a přes Jilemku v Jilemnici

15.6. - 30.9.2023

## DETAIL : miniokružní křižovatka Roztocká, Žižkova a Pošepného

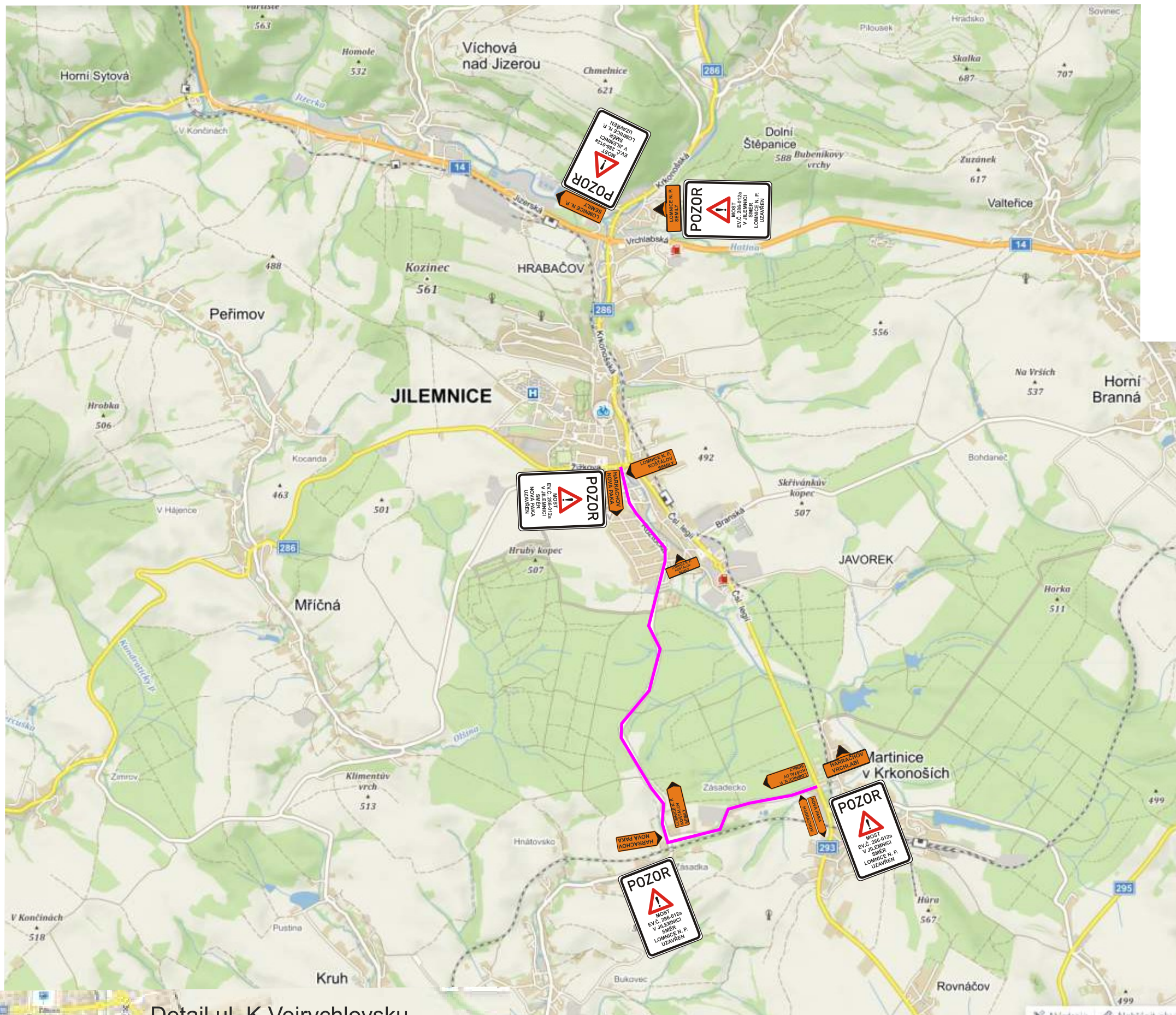




# Dopravní opatření při akci : most ev.č. 286-012a přes Jilemku v Jilemnici

**15.6. - 30.9.2023**

 obousměrná objízdná trasa



Detail ul. K Vejrychlovsku



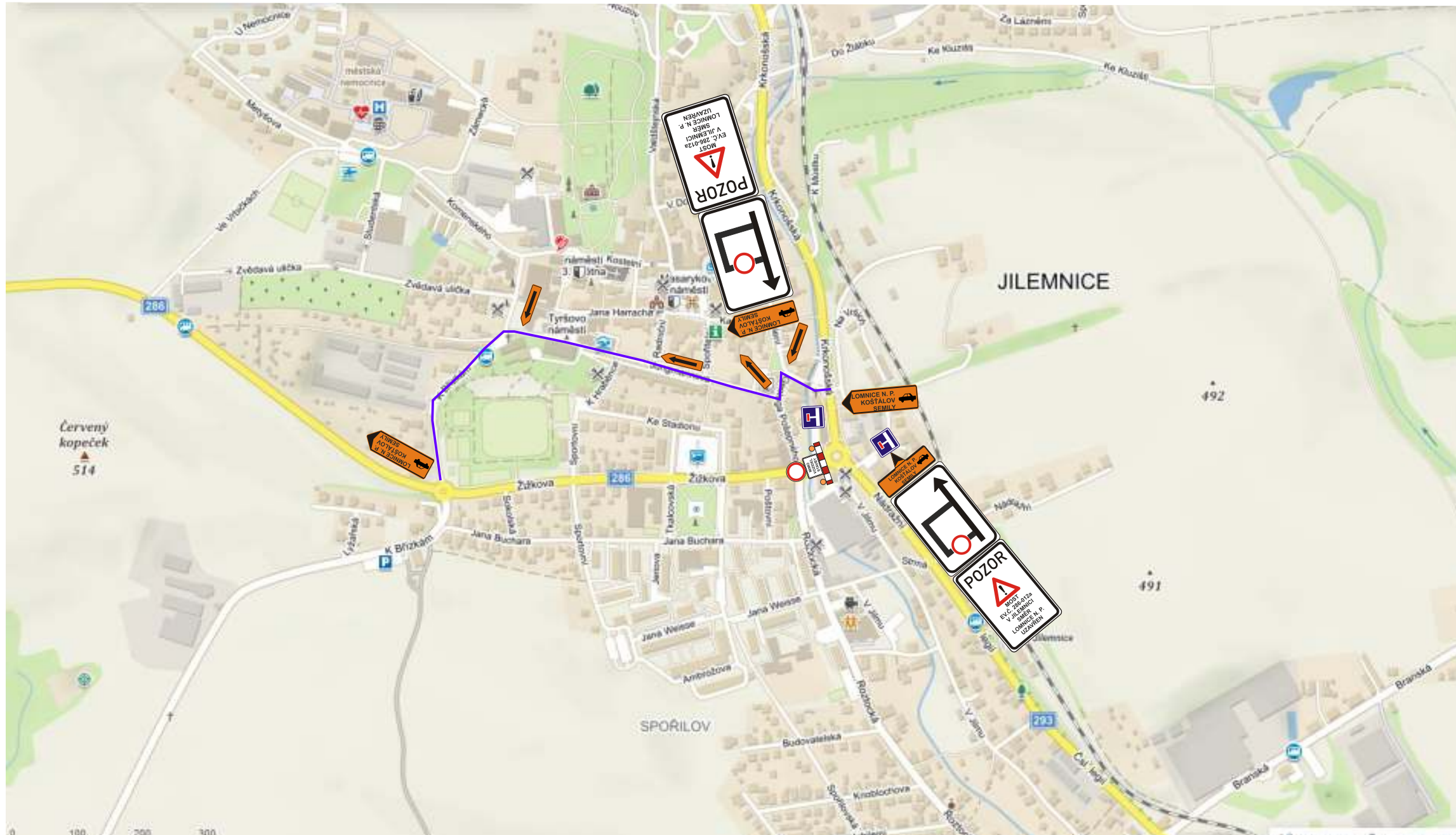
Zhotovitel:		<b>AZ SANACE<sup>®</sup> a.s.</b>	
Kreslil:	PhDr. Denisa Pešková / tel.: 605 320 200 / e-mail: info@dzdzh.cz	<b>DOPRAVNÍ ZNAČENÍ DZDH s.r.o.</b> Vlíčkovická 224/98a 500 04 Hradec Králové IČO: 179 88 756 DIČ: CZ17988756 tel.: 605 477 445, 605 320 200 email: info@dzdzh.cz	
Zodp. projektant:	PhDr. Denisa Pešková / tel.: 605 320 200 / e-mail: info@dzdzh.cz		
Kontroloval:	Bc. Jan Pazdziora / tel.: 605 477 445 / e-mail: info@dzdzh.cz		
Kraj: Liberecký	Okres: Semily	Obec: Jilemnice	
Akce:		DATUM 27.4.2023 Č.ZAKÁZKY 23035 STUPEŇ PD DIO MĚŘÍTKO - FORMÁT A3	
most ev.č. 286-012a přes Jilemku v Jilemnici DOPRAVNĚ INŽENÝRSKÁ OPATŘENÍ			



# Dopravní opatření při akci : most ev.č. 286-012a přes Jilemku v Jilemnici

15.6. - 30.9.2023

— objízdná trasa osobní automobily



Zhotovitel:		<b>AZ SANACE<sup>®</sup> a.s.</b>		
Kreslil:	PhDr. Denisa Pešková / tel.: 605 320 200 / e-mail: info@dzdzh.cz	<b>DOPRAVNÍ ZNAČENÍ DZDH s.r.o.</b> Vítkovická 224/98a 500 04 Hradec Králové IČO: 179 88 756 DIČ: CZ17988756 tel.: 605 477 445, 605 320 200 email: info@dzdzh.cz		
Zodp. projektant:	PhDr. Denisa Pešková / tel.: 605 320 200 / e-mail: info@dzdzh.cz			
Kontroloval:	Bc. Jan Pazdziora / tel.: 605 477 445 / e-mail: info@dzdzh.cz			
Kraj:Liberecký	Okres: Semily			Obec: Jilemnice
Akce:	<i>most ev.č. 286-012a přes Jilemku v Jilemnici</i>		DATUM	27.4.2023
DOPRAVNĚ INŽENÝRSKÁ OPATŘENÍ			Č.ZAKÁZKY	23035
			STUPEŇ PD	DIO
			MĚŘITKO	-
			FORMÁT	A3